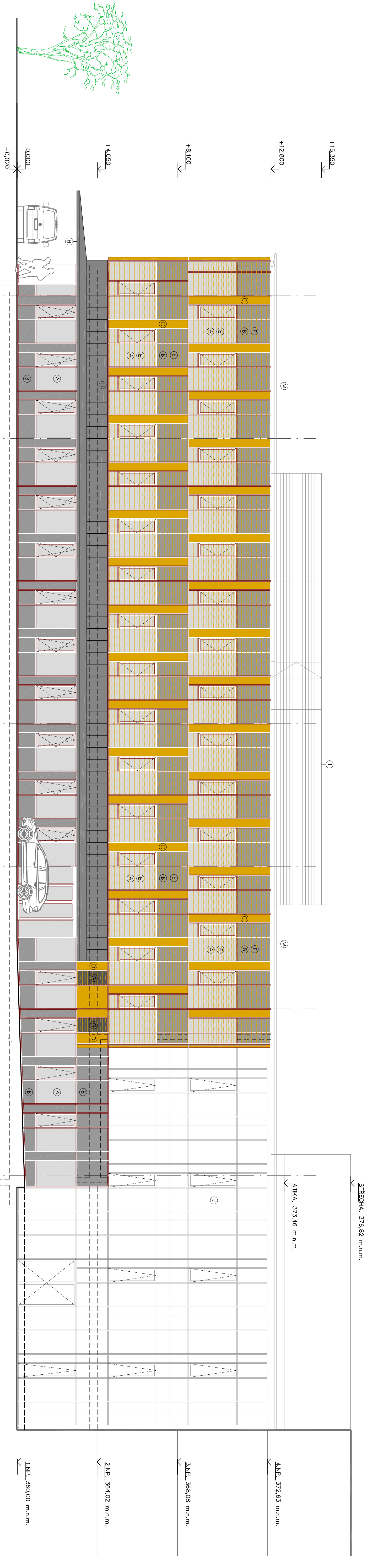
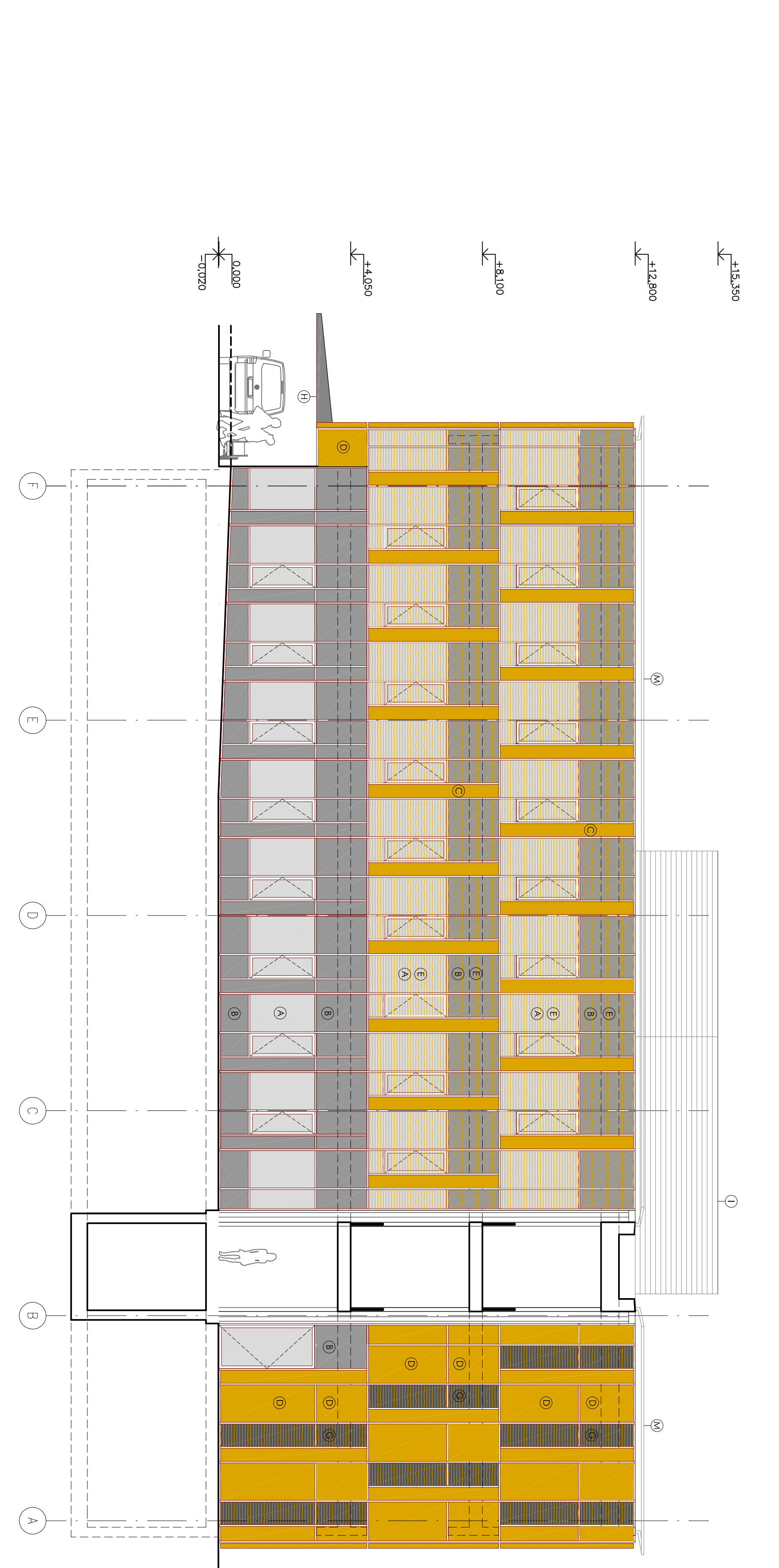


POHLED SEVERNÍ



POHLED ZÁPADNÍ



LEGENDA MATERIÁLŮ

- A** PROSKLENÁ FASÁDNÍ STĚNA, HLINÍKOVÉ PROCHV, BARVA TMAVÉ ŠEDÁ RAL 7024 GRAPHICGRAU, PROSKLENÍ TROJSÍLO CRE
- B** PROSKLENÁ FASÁDNÍ STĚNA, HLINÍKOVÉ PROCHV, BARVA TMAVÉ ŠEDÁ RAL 7024 GRAPHICGRAU, PROSKLENÍ TROJSÍLO CRE
- C** PANEĽ Z HLINÍKOVÉHO PLECHU S REKONSTRUOVANOU PERFORACÍ, BARVA RAL 1032 GINTERGEB, PŘEDSAZENÝ PŘED PROSKLENOU FASÁDOU, V MÍSTĚ PANEĽU SMALTOVANÉ PROSKLENÍ
- D** PANEĽ Z HLINÍKOVÉHO PLECHU S REKONSTRUOVANOU PERFORACÍ, BARVA RAL 1032 GINTERGEB, PŘEDSAZENÝ PŘED PROSKLENOU FASÁDOU, V MÍSTĚ PANEĽU SMALTOVANÉ PROSKLENÍ
- E** HORIZONTÁLNÍ LAŽURE S KŘEPEM Z CERNÉHO PLECHU, BARVA LUMEL A VODKOCÍ PROCHVŮ OKROVÉ LUTIA, RAL 1032 GINTERGEB, PŘEDSAZENÝ PŘED PROSKLENOU FASÁDOU
- F** PŘEVÉ LAŽURE S HORIZONTÁLNÍMI LAMELAMI, BARVA OKROVÉ LUTIA, RAL 1032 GINTERGEB, PŘEDSAZENÝ PŘED KONKÁVNÍMI ZATEPLOVACÍMI SYSTÉMY, BARVA TMAVÉ ŠEDÁ RAL 1032 GINTERGEB
- G** PLECHOVÉ OPLÁSTĚNÍ KONSTRUKCE VČERNÉ POHLEDU A FASÁDY NAD KONZOLOU, BARVA TMAVÉ ŠEDÁ, RAL 7024 GRAPHICGRAU
- H** STĚNA Z AKUSTICKÝCH PANEĽŮ, VNĚJŠÍ OPLÁSTĚNÍ Z PROHLAVOVANÉHO PLECHU, BARVA TMAVÉ ŠEDÁ, RAL 7024 GRAPHICGRAU
- I** PROSKLENÁ FASÁDNÍ STĚNA, HLINÍKOVÉ PROCHV, BARVA TMAVÉ ŠEDÁ RAL 7024 GRAPHICGRAU, PROSKLENÍ TROJSÍLO CRE
- J** TENKOVITÝ MINERÁLNÍ OMÍTKA, PROBÁŘENÁ, ŽEMČITOST 200, BARVA SVĚTLÉ ŠEDÁ, OPROVDIČENÍ ODSÍTLINOU NCS S 3802-Y, PŘESNÝ ODSÍTLIN BÍDE VYBRÁNÝ ARCHITEKTEM NA ZÁKLADĚ VZORKŮ - PAVILION B
- K** FASÁDNÍ MŘÍŽKY VÍZ, BARVA RAL 9007 NATI - PAVILION B
- L** PŘESNÝ ODSÍTLIN BÍDE VYBRÁNÝ ARCHITEKTEM NA ZÁKLADĚ VZORKŮ
- M** MADLO PRO ÚDRŽBU FASÁDY, OCELOVÁ TRIBUNA, POVRCHOVÁ ÚPRAVA ŽÁROVÝ FOSKIN

± 0,000 = 360,000

Revize	Datum	Jméno	Podpis	Popis revize

Zpracovatel: Střední EP - PAK		P A K EP		EP Střední a.s. 027 81 81 001 B. 571 164 111 (kč 571 164 001) e-mail: info@ep.cz
Hlavní architekt projektu: Ing. arch. K. Steinhilberová		Ing. arch. K. Steinhilberová		Projektant: prof. Ing. arch. K. Steinhilberová
Hlavní inženýr projektu: Ing. arch. K. Steinhilberová		Ing. arch. K. Steinhilberová		Projektant: prof. Ing. arch. K. Steinhilberová
Kontrola: Ing. arch. K. Steinhilberová		Ing. arch. K. Steinhilberová		Projektant: prof. Ing. arch. K. Steinhilberová
Objekt: D.1.1 - SO 01 - Centrální příjem provozu v Otickoústecké nemocnici		D.1.1 - SO 01 - Centrální příjem provozu v Otickoústecké nemocnici		D.1.1 - SO 01 - Centrální příjem provozu v Otickoústecké nemocnici
Číslo: D.1.1.1 - Architektonické a stavební řešení		D.1.1.1 - Architektonické a stavební řešení		D.1.1.1 - Architektonické a stavební řešení
Název výkresu: Pohledy severní a západní		Pohledy severní a západní		Pohledy severní a západní
Revize: 119		Revize: 119		Revize: 00